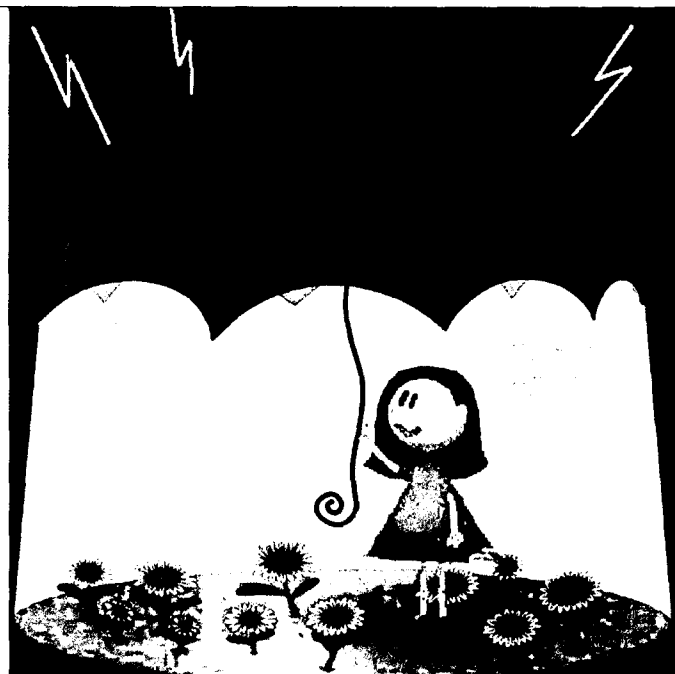


Насилие

в семье

ГДЕ НАЙТИ ПОМОЩЬ



Телефоны доверия

8-800-2000-122	телефон доверия для детей, подростков и их родителей, находящихся в трудной жизненной ситуации
8(343)385-73-83	телефон доверия для детей и подростков
8(343)220-30-28 lusy@isnet.ru ICQ 647173204	Кризисный центр «Екатерина» <i>8-952-146-22-23</i>
8-800-7000-600	общенациональный телефон доверия для пострадавших от насилия в семье

Кризисные отделения с приютами для пострадавших

8(343)325-26-56	г. Екатеринбург
8(34363)5-49-58	Артемовский р-он, пос. Буланаш
8(34376)2-13-76	г. Богданович
8(34342)2-38-58 (35)	г. Нижняя Тура
8(34397)5-28-85	г. Ревда

Судебная экспертиза

8(343)240-29-54(52) <i>г. Екатеринбург, ул. С. Дерябиной, 41</i>	Свердловское областное бюро судебно-медицинской экспертизы г. Екатеринбург, ул. С. Дерябиной, 41
8(343)350-45-50 <i>г. Екатеринбург, ул. Бажова, 72</i>	Уральский Региональный центр судебной экспертизы (психологическая экспертиза) г. Екатеринбург, ул. Бажова, 72